

# SwissSalary 365®

100% SwissSalary®, 100% online, 100% sicuro

Avete già pensato a una contabilità dei salari online? Siete una piccola/media azienda alla ricerca di un software per salari, con una contabilità generale integrata? Oppure avete un sistema ERP per una rete d'impres e cercate solo un software per salari intuitivo e moderno?

Con SwissSalary 365® avrete un software con il certificato swissdec 4.0, che offre tutte le funzioni di una contabilità moderna dei salari: 100% SwissSalary® e 100% online.

## Oggi ordinate

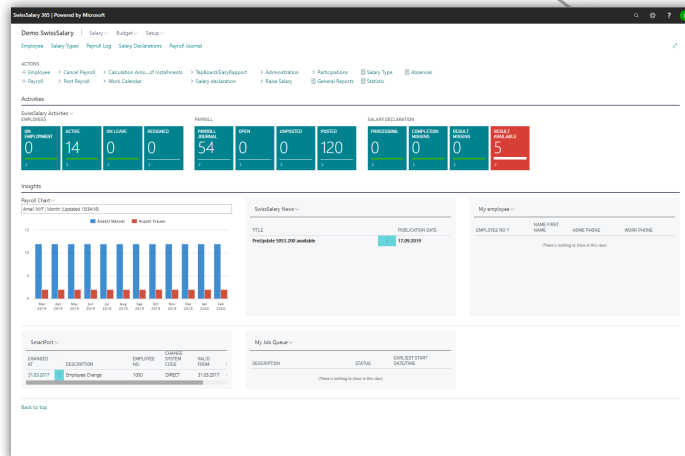
L'attivazione di SwissSalary 365® è semplice: dopo averlo ordinato, riceverete un'email con i dati per il login del vostro nuovo software. Potrete quindi registrarvi tramite il link indicato e avrete subito accesso a SwissSalary 365®. Potrete cambiare il login e la password in qualunque momento.

## E domani potrete calcolare i salari

Un assistente vi guiderà durante l'impostazione dei dati: basterà inserire la banca dati e i dati della ditta, il posto di lavoro, i dati per la cassa di compensazione, la legge federale sull'assicurazione contro infortuni e l'assicurazione malattia-indennità giornaliera. I tipi di salari e i piani dei conti relativi saranno così già a disposizione e adattati per le piccole/medie aziende. Si possono modificare i piani dei conti in qualsiasi momento. Dopo circa 30 minuti il software per salari sarà pronto per l'uso e potrete iniziare a lavorare.

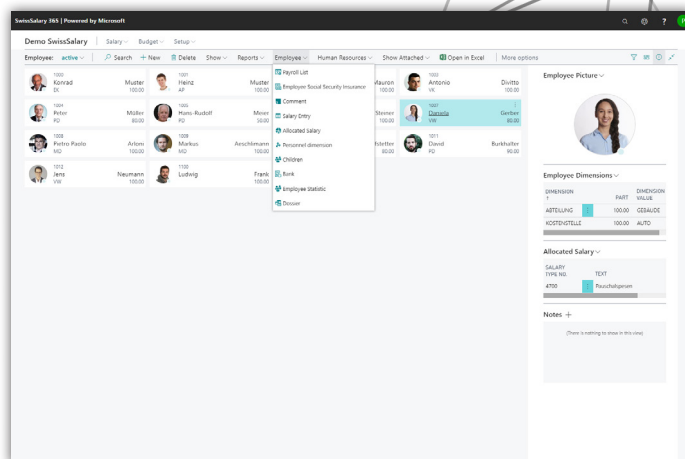
## La sicurezza ci sta molto a cuore

SwissSalary 365® è ospitato nella piattaforma Microsoft Azure come managed service di Microsoft. I vostri dati saranno criptati con chiavi a 256-bit. Ogni giorno si eseguirà un backup automatico dei vostri dati in modo da poter ricaricare al minuto i ripristini desiderati. Ciò significa che i vostri dati saranno in un luogo sicuro e non potranno andare persi.



## SwissSalary 365® Rolecenter

Design intuitivo che aiuta gli utenti a concentrarsi sul lavoro che è importante per loro.



## SwissSalary 365® Employeeview

Panoramica dei dipendenti con tutte le informazioni dettagliate.



## Un lavoro flessibile e senza dispositivi

Potrete accedere all'interfaccia di SwissSalary 365® su smartphone o tablet e in alternativa lavorare con l'app SwissSalary®, ma potrete anche scaricare Windows-Client per Desktop e Notebook.

## Si paga solo ciò di cui si ha bisogno

Software per salari a partire da CHF 69 al mese: il prezzo di SwissSalary 365® includerà solo ciò di cui avete bisogno. Non ci sarà nessuna maggiorazione, piuttosto una tassa fissa per il pacchetto che fa per voi: SwissSalary 365® Basis (le funzionalità di base), SwissSalary 365® Plus (funzioni e interfacce estese), SwissSalary 365® + Fibu (con l'integrazione nella contabilità generale). Dovrete pagare poi un importo globale mensile per ogni collaboratore. SwissSalary 365® può essere disdetto con un preavviso di 3 mesi.

## Supporto solo se necessario

SwissSalary 365® è così semplice che potrete impostarlo da soli in 30 minuti con l'aiuto degli assistenti e i dati trasmessi. Ci sono anche dei video su Youtube che vi saranno d'aiuto. Per ulteriori informazioni il nostro supporto professionale sarà a disposizione, potrete contattarci per email, per telefono, tramite accesso remoto o personalmente in loco in 4 lingue (tedesco, inglese, francese, italiano).

## L'integrazione Office 365

SwissSalary 365® è integrato in una gamma di prodotti di Office 365. Si potranno esportare i vostri dati in qualunque momento in Microsoft Word o Microsoft Excel.

## Interfaccia SwissSalary 365®

SwissSalary 365® non è solo adatto per piccole e medie aziende; anche le grandi ditte che utilizzano ERP per una rete d'impresе, come per esempio SAP, Microsoft Dynamics AX, Sage o Abacus, potranno servirsi di SwissSalary 365® come soluzione standalone. I dati standardizzati vengono importati tramite SwissSalary Smart Port o esportati con un'interfaccia predefinita e potranno essere letti con qualunque sistema.

## Soluzione di SwissSalary

### SwissSalary CloudEssentials®

Questa app si basa sull'app principale di SwissSalary 365 aggiungendo nuove funzionalità che possono essere rese possibili solo utilizzando gli strumenti più recenti della piattaforma Business Central.

### SwissSalary EasyRapport®

Con SwissSalary EasyRapport® i dipendenti possono registrare le ore di lavoro nei centri di costo, nelle unità di costo e/o nei progetti (sotto progetti). Si possono inoltre registrare le spese e qualsiasi tipo di assenza sia in ufficio che fuori ufficio.

### SwissSalary Direct®

Il portale di SwissSalary NAV® è self-service e collega i lavoratori con i superiori tramite un'interfaccia intuitiva basata sul web per i processi di salario, alleggerendo il lavoro amministrativo della contabilità salari.

### SwissSalary Insights®

Con SwissSalary Insights® si ottiene la migliore panoramica possibile dei movimenti nella vostra azienda. È possibile confrontare e valutare i dati più facilmente che mai.

